



みんなの 労働組合

新入組合員
入門テキスト



新入組合員のみなさんへ

ようこそ労働組合へ！
ご加入おめでとうございます！

労働組合は、あなたの
イキイキとした人生の応援団。
くらしの豊かさ、心の豊かさ、
そして、不安のない生活のために
労働組合は、みんなで力を合わせます。
これからいろいろな悩みにも出あうと思います。
ひとりでは解決できないことも
みんなで力をあわせれば、
解決できることがたくさんあります。
それが労働組合です。
労働組合は、力強くあなたをサポートします。
その活動は
私たちひとりひとりが
つくり上げていくものです。
組合活動へのあなたのご参加を
心よりおまちしています。



みんなの 労働組合

新入組合員入門テキスト

◆ もくじ

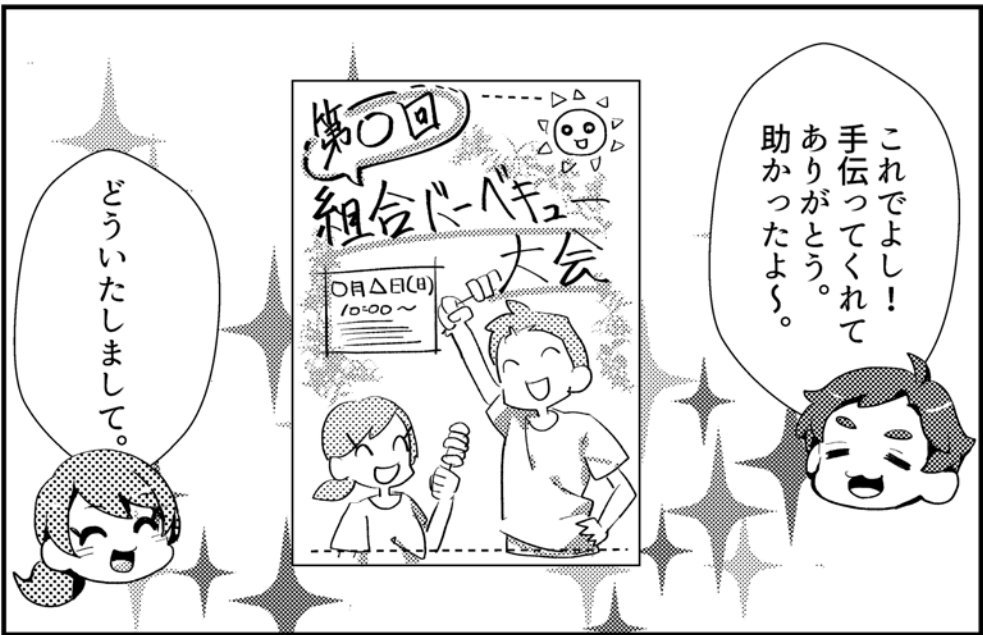
- Chapter 1 … 2
職場委員との遭遇
- Chapter 2 … 6
ググってみた
- Chapter 3 … 10
イベント日和でよかったな
- Chapter 4 … 14
クロ、休みがほしいってさ
- Chapter 5 … 20
ブン先輩に聞け







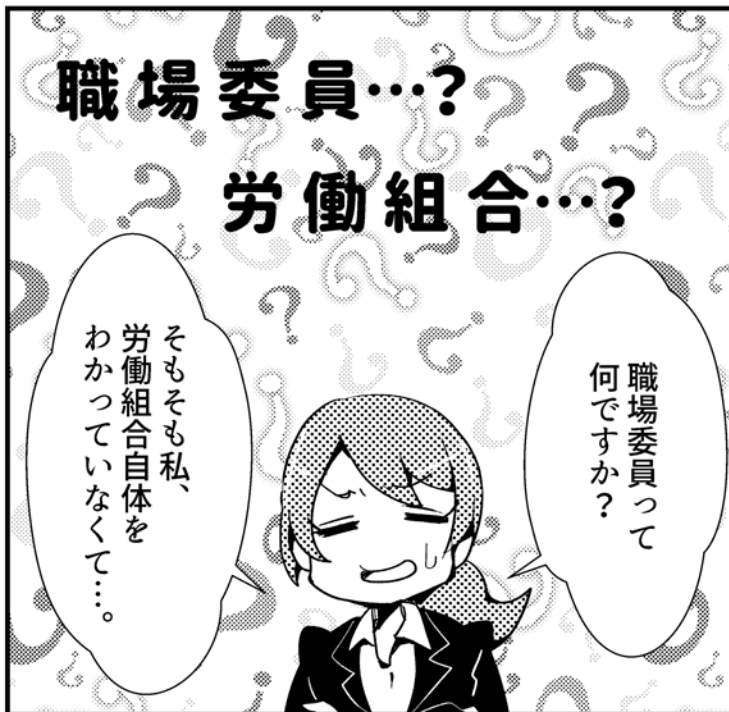
ところで
どうして先輩が
組合のポスターを
貼っているん
ですか？



これでよし！
手伝ってくれて
ありがとう。
助かったよ。



どういたしまして。



職場委員…？
労働組合…？

そもそも私、
労働組合自体を
わかっていなくて…。

職場委員って
何ですか？



俺は
労働組合の

「職場委員」
だからね！



うーん、いろいろと
理由はあるんだけど…
やっぱり自分自身が組合に
助けられているからかなあ。



ブン先輩はどうして
職場委員になっただん
ですか!?
職場委員ってどうやって
なるんですか!?

あと先輩は組合で
何をやって
いるんですか!?
組合って一体
なんなんですか!?!?

わっ！
質問責めだ！

労働組合とは

労働者（企業などに雇われて働いている人）が、例えば賃金を上げてほしい、休暇がほしいなどと思っても、会社と一人で交渉するのは難しいですよ？

そのため、労働者が会社と対等に意見を述べられるように、団結してできた組織が労働組合です。

労働組合は何をしているのか？

いろいろな方法で、組合員の声を集め、組合員の希望を実現させるために、会社と交渉しています。

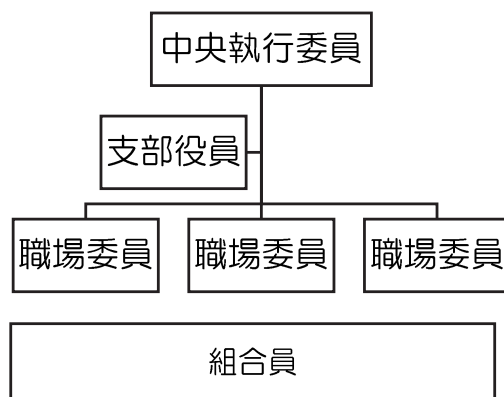
また、会社と交渉するもの以外でも、労働者の生活に影響するもの（税金、社会保険、労働法など）を労働者に有利なものにするために、組織内議員を立てたり、考えの近い政党を応援したり、政治に働きかけるための政治活動なども行っています。

その他、組合員の生活が充実したものとなるように、12ページにあるような生活サポート活動なども行っています。



労働組合の仕組み

労働組合にはいろいろな役員がいます。



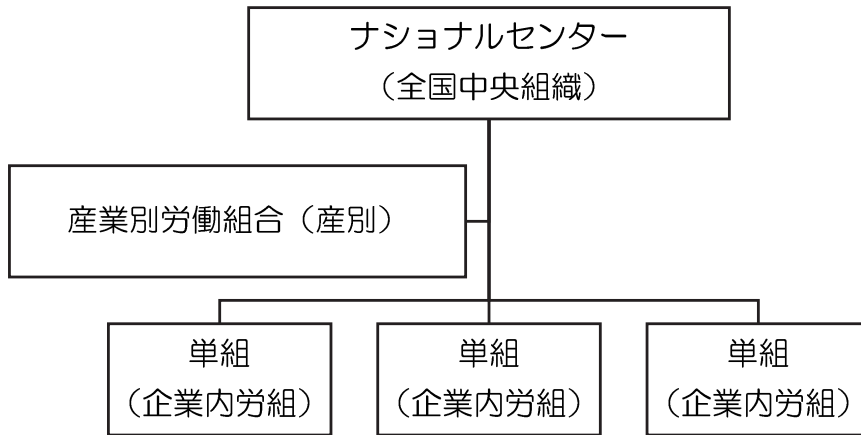
組合によって違いますが、右図のように、本部、支部、職場といったように、それぞれに組合のリーダーがいます。その中でも、職場委員は各職場で組合員から話を聞き、その声を組合の支部や本部に届ける役割があります。

職場委員はその他にも、組合員が職場で困っていることを解決したり（苦情処理活動）、日常生活の相談を受け付けたりしています（世話役活動）。組合役員の中でも、組合員に最も近い存在で、職場の声を組合の上部に届ける、とても大切な役割を果たしています。



産業別労働組合とは

産業別労働組合とは、同じ産業で働く労働者によって企業の枠をこえて結成される労働組合です。自分たちの企業内労働組合（単組）だけでは解決できない問題を解決するために、産業別労働組合（産別）に加入している労働組合がたくさんあります。



私の労働組合は？

さらに産業別労働組合を通して、ナショナルセンターと呼ばれる労働組合の全国組織に加盟している企業内労働組合（単組）もたくさんあります。8～9ページにあるように、日本には大きく分けて2つの考え方を持つ労働組合が存在しますが、それぞれが考えを同じくする産別やナショナルセンターに加盟しています。

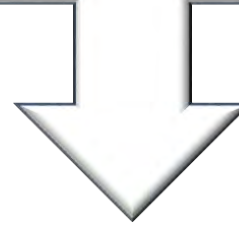
日本最大のナショナルセンターである連合（日本労働組合総連合会）は国際規模の労働組合に加盟しています。【(例) 国際労働組合総連合（ITUC）・国際産業別労働組合組織（GUF）】



会社と団体交渉
・協議を行う

私達の組合は

- 労使協議・委員会で改善を求め
- 労使協議会
 - 経営懇談会
 - 生産委員会
 - 安全衛生委員会
 - 課題別労使検討委員会
 - 窓口交渉



私達の組合は

- 団体交渉
要求書を提出し争議権を
かけ団体交渉を行う
- 春闘
 - 労働協約改定交渉
 - 産別統一要求
 - スト権確立
 - 争議行動



満足へ



残念なことだけど
会社と社員の関係が
あまり良くない組織も
あるんだよね。



個人では直接言えない
ことを伝えるために
労働組合があるんだ！

会社側との約束で、
組合から意見が出たら
協議できることに
なっているんだよ！

ぴーん！



だから組合員
ひとりひとりの声が
組合活動の原点なのさ。

なにか気が付いたことや
気になることがあったら
遠慮しないで意見を
出してね！

はい！

わかりました！



それで組合は
他にどんなことを
やっているん
ですか？

組合費は
いくらくらい
なんですか？

イベントの
開催頻度は
どれくらい
ですか？

それは
これから始まる
説明会の中で
お聞きください！

ユニオンまとめ

それでは、みなさんの組織はどんなメンバーで構成されているのでしょうか？
どんな活動をしているのでしょうか？
これからの説明をお聞きください。



①みなさんの組合名は

●場
所

●内
線

②執行部体制は

● ● ● ● ●

③職場の身近なリーダーは

組合名

支部名

氏名