

2025 春 年間教育パスポート

労働組合活動と教育活動をデザインしよう

NEW!

- Zoomによる 新セミナーも!
- 新作28本と以前の動画も!
- 新たな1年間秋コースも



公益財団法人

富士社会教育センター

新しい教育文化の創造に向けて

新型コロナウイルスの拡大を機に、世界は大きく揺さぶられ、労働組合と労働者教育の状況も激変しました。当財団は、自由にして民主的労働運動の発展のための労働者教育運動を継承する団体とし、本年度も[2025年間教育パスポート]をご提案いたします。貴組織の人材育成にお役立ていただけますと幸いです。

公益財団法人富士社会教育センター 理事長 逢見 直人

1. Zoomのウェビナー

講師 富士社会教育センター 作山 徹

Zoomによるオンラインセミナーです。ご購入回数分、どなたでもご参加いただけます。

2025年
6月3日(火)

継承するスピリッツ
民主政治を目指して
15:00~16:00

組織防衛の基礎知識
知らなかった左翼思想の怖さ
17:30~18:30

※やむを得ない事情により講師が変更する場合がございます。
※見逃し配信はございません。

2026年
1月27日(火)

組織防衛
実例と対策
15:00~16:00

ハラスメント対策
だれもが快適な職場づくりを
17:30~18:30



- ①事前に、貴組織の【ご連絡窓口様】より、参加者様のメールアドレスをお知らせいただけます。
- ②参加者様へ、【事務局】より招待メールを送信いたします。
- ③参加者様へ「テキスト(PDF)」を【発信専用メール(passport@e-fuji.or.jp)]より添付にて送信いたします。ご通知おきください。

NEW

2. Zoomミーティングの課題解決セミナー

講師 富士社会教育センター 作山 徹

Zoomによるオンラインセミナーです。ご購入回数分、どなたでもご参加いただけます。

年4回、1時間 ※先着100名様。各回ごと参加者をご変更いただけます。

日時・テーマ等詳細につきましては、年間教育パスポートのメルマガにてご案内いたします。

活動の
ヒントに



※お申込み方法は 1.Zoomのウェビナー と同じです。

3. 動画研修

講師 富士社会教育センター 役職員

2025年の **新作動画28本**をはじめ、前年度までに配信した**32本の動画**を【会員様専用ページ】でYouTubeにて配信。

ご利用期間内ご視聴いただけます。※順次掲載予定

ポイント1

PDFの「テキスト(レジュメ)」と「レポート」が【会員様専用ページ(サイト)】にあります。ご視聴後「レポート(A4・1枚)」を貴組織のご連絡窓口様にお送りいただけます。

ポイント2

新作動画は約15分！
スキマ時間に最適です。



ご活用例
IDとパスワード等を
対象者様へ



●●セミナーを
視聴してくれる
かな?



【会員様専用
ページ】ログ
イン・動画
を視聴



パソコンでも
スマホでも!
YouTube動画を
オンデマンドで!

動画の下に
PDFの
【テキスト】
【レポート】



視聴しての気づき・今後の
活動等をご記入いただけます。

対象者様から
【レポート】
をお受取り



組合があって
良かったと感じ
てもらえるよう
にOOをしたい
です。



必要な動画を選び “教育活動をデザイン” しませんか

【会員様専用ページ (サイト)】で新作含めた 83本の動画！



新作28本

オンデマンドでご視聴いただけます。※一部の動画は順次掲載予定。

【会員様専用ページ (サイト)】のご利用は、原則※1 ID (ユーザー) 当たり1名様です。



- 1-1メンタルヘルス増進 健康志向クイズ前編
- 1-2メンタルヘルス増進 健康志向クイズ後編
- 1-3メンタルヘルス増進 食育のすすめ編
- 1-4メンタルヘルス増進 心の健康と食事編 プラス思考
- 1-5メンタルヘルス増進 ストレスへの対処編
- 1-6メンタルヘルス増進 ストレスチェック編
- 1-7メンタルヘルス増進 サポート編
- 1-8メンタルヘルス増進 職場活動実例編

- 2-1心といのち 人間愛とは
- 2-2心といのち 社会正義とは
- 2-3心といのち 幸せ追求とは
- 2-4心といのち 労働運動の任務と役割



- 3-1WLBの実現 ワークライフバランス
- 3-2WLBの実現 育休義務と働きやすい職場
- 3-3WLBの実現 働きやすさを見える化
- 3-4WLBの実現 法と運用でみんなを笑顔に



- 4-1公職選挙法 選挙運動の基本
- 4-2公職選挙法 政治活動・選挙の準備行為
- 4-3公職選挙法 主な8つの禁止項目
- 4-4公職選挙法 SNSの選挙利用



- 5-1労働組合と政治 政治とは何か
- 5-2労働組合と政治 法とは何か
- 5-3労働組合と政治 政治活動の必要性
- 5-4労働組合と政治 これからの活動



- 6-1金融リテラシー クイズと基本
- 6-2金融リテラシー 金利について
- 6-3金融リテラシー サラリーマンと税, etc.
- 7 地震保険について 「もしも」を考える

前年度も

32本の動画研修が、「テキスト」「レポート」も一緒に引き続きご利用いただけます。新作動画の理解が深まります。

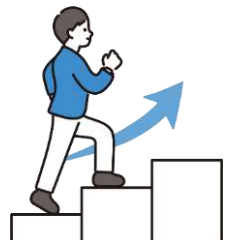


① 職場の組合リーダーらしい人前での話し方	② 喜ばれる世話役活動～傾聴・組合員サポート～	③ 組合員への声かけ・より良い人間関係を築くコミュニケーションのポイント	④ 協議・交渉に活かすディベート能力とは
⑤ 仲間の声を活かす職場活動～苦情処理活動のすすめ方～	⑥ 組合らしいコーチング～ライフ＆ワークへの意欲向上～	⑦ 職場で求められるレジリエンスやメンタルカとは	⑧ 組合員の関心と参加を引き出す職場ファシリテーションのすすめ方
⑨ イベント・学習活動に活かす発想力・企画力	⑩ 仲間のライフサポート～マネートラブルへの対応とは～	⑪ 職場活動の基本	⑫ 職場活動について～5つの具体的な活動を見直そう～
⑬ イベント企画について～基本的な考え方～	⑭ 労働組合の基本とリーダーの役割	⑮ コミュニケーション～組織開発に向けて～	⑯ 組織活性化と人材育成
⑰ 安全衛生 (労働安全) 活動 労組リーダーのマインド	⑱ 労働衛生 (メンタルヘルス) 活動	⑲ 安全衛生について - 労働安全衛生法で安全衛生委員会は月何回? -	⑳ 教育活動の基本
㉑ 労働法について～ポイントと労働協約について～	㉒ 労働法について～チェック機能のコンプライアンス向上	㉓ 政治・選挙活動の必要性	㉔ 公職選挙法
㉕ 春闘と賃金について (2022年12月)～基本・今後の課題～	㉖ 春闘と賃金について (2023年12月)～30年ぶりの賃上げ・春闘の歴史と基本	㉗ 経営分析の基本	㉘ 団体交渉と交渉力の基本
㉙ 労働組合の歴史～組織率の推移・路線対立～	㉚ 労働組合の歴史～現在に続く民主的労働運動の精神～	㉛ 組合大会について	㉜ 介護サポートアドバイス

4. 学習ライブラリ【知識編・実践編】も【会員様専用ページ】で



【知識編】2021年収録「新しい民主社会主義の理論」(講師 富士社会教育センター 理事長 逢見直人)をはじめ、私たちの運動理念や考え方をテーマにした **13本の動画** (2021年・2022年収録)
 【実践編】**10本の動画**で学んだことを、レク・職場活動・学習会でご利用いただけますと幸いです。

https://e-fuji.jp/training/#index_id5
 講義・講師名の詳細は当財団HPからご覧ください



■ 年間教育パスポート（2025年度）について

新たな 1年間秋コース も！

コース名	金額/1口	ご利用期間	申込期限
 1年間春コース	1万円（税込）	2025年4月1日～2026年3月31日	両コースとも 随時 (ご利用期限より前までにお手続き)
 1年間秋コース	1万円（税込）	2025年10月1日～2026年9月30日 <small>※セミナー予定等、パンフレットは後日ホームページに掲載いたします</small>	

※別紙『2025 年間教育パスポートご購入手順～ご活用について』もご覧ください

★ご購入にあたり、貴組織の「ご連絡窓口様のメールアドレス」を登録させていただきます。貴組織の「ご連絡窓口様」から、セミナー情報を参加者様へ展開してください。

★ご登録の「ご連絡窓口様のメールアドレス」へ「2025年間教育パスポート事務局」より毎月約2通各セミナーのご案内と、当財団役職員によるコラム等を『メルマガ』にて配信いたします。

※なお、複数口ご購入いただいた組織は、「ご連絡窓口様」以外に、ご購入いただいた口数分、メルマガ配信用のメールアドレスの登録を承っております。

※万一、1ヶ月以上リターンメールとなる場合は、メールアドレスにご変更がないか「ご連絡窓口様」へ事務局より確認させていただきます。

★ **1.Zoomのウェビナー** ・ **2.Zoomミーティングのセミナー** …1口につき1名様のご参加

※各回とも、貴組織のどなたでもご参加いただけます。

メンバーを入れ替えて、各回とも、購入口数まで参加することができます。

例：《1年間春コース》10口ご購入の場合

6/3（火）「継承するスピリッツ」へ執行委員10名、 6/3（火）「組織防衛の基礎知識」へ支部長10名

★ **3.動画研修** ・ **4.学習ライブラリ** 【会員様専用ページ】 …1口につき1名様のご利用

※原則、1 ID（ユーザー）当たり1名様のご利用です。

※貴組織の役員交代等により、対象者が変更する場合は、貴組織内でID/パスワードの引継ぎをお願いいたします。

例：《1年間春コース》1口ご購入の場合 4/1から支部長Aさんが利用。9月役員改選でAさんの後任が支部長Bさんに。

「ご連絡窓口様」からBさんへID/パスワードを連絡、9月から新支部長Bさんが利用

※ **1.2. Zoom各セミナー** 【会員様専用ページ】のご活用にあたっては、以下をご留意ください。

①1デバイスで1名様のご視聴となります。

②ご購入いただいていない方の視聴は固くお断りしております。

③録画・録音は固くお断りしております。

④各コンテンツの、テキスト・画像・音源・PDFの二次利用も固くお断りしております。

★詳しい内容は「ご連絡窓口様」へ別途ご案内いたします。一部内容は変更される事がございます。

関係書類は当財団ホームページに掲載しております。是非ご検討ください。

https://e-fuji.jp/training/#index_id5

■ ご連絡・お問合せ・ご購入・お申込先

公益財団法人富士社会教育センター 2025 年間教育パスポート事務局

中央教育センター

〒412-0047静岡県御殿場市神場646

TEL0550-89-2530 FAX0550-89-2516

e-mail higuchi@e-fuji.or.jp

担当：樋口

https://e-fuji.jp/training/#index_id5



training/#index_id5